



Sight

Sight

2023 FALL WINTER
SIGHT WETSUITS LINE-UP

We are the best material to the needs in the various fields,
Functionality, We propose a Wetsuits with a comfort !

SIGHT

様々なフィールドにあるニーズに最適な
素材・機能性・快適さを備えたウェットスーツを提案する

2023 FALL SIGHT WETSUITS LINE-UP

STRETCH-ZIP SKIN_NEO-LIMITED ST_STRETCH-ZIP JERSEY
CHEST-ZIP_BACK-ZIP_NECK-ENTRY_NEO-LIMITED_LIGHT DRY



SFM



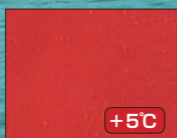
+3°C

スーパーファーストはファーストファイバーという遠赤外線放射セラミック練り込み糸から作られていますが、さらにレアアース(希土類元素)と呼ばれる物質が加えられ、34°C~37°Cの体温域で効率よく遠赤外線を輻射する光電子繊維です。

光電子は人体から放射されるエネルギーを効率よく吸収し、それよりも多い遠赤外線エネルギーをからだに送り返すため、筋肉、臓器、血管および血管中の水分子に共鳴し、各機能をからだの芯から活発にします。スーパーファーストは加熱という手段をとらず生体が本来有する体温バランス調節機能を高める理想的な素材です。



SMC



+5°C

究極の保温性を追及したスーパーファースト・マグマコア。原糸に練り込んだ遠赤外線放射マイクロセラミックが人体から発生する熱エネルギーを反射し温かさを保ちます。さらに特殊気密起毛加工により温かい空気層を保持し、蓄熱保温機能に優れています。



EXY

エクシー 高伸縮性でかつ耐久性にも優れ、ソフトでしなやかな風合いをもつハイラングのジャージです。裏地オプションは保温効果を高めるスーパーファーストマグマ&マグマコアとなります。



AS



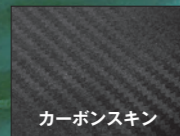
エアストレッチ ポリエステル中空糸を起毛状にした保温素材で、ストレッチ性があり、軽く乾きも早い裏地に適しています。

カモフラスキン&カーボンスキン

フラットスキンにカモフラ柄・カーボン柄をプレス



カモフラスキン



カーボンスキン



SSR

伸び率が約700%、従来のラバーに比べ250%の余力があるため組織破壊が進まず、いつまでも弾力性に富んだ画期的なラバーフォームです。ストレッチジップ、チェストジップ、ネックエントリー、ネオリミテッドなどのインナーパネルに採用しています。



NESL

ネッスル ナイロン繊維の特殊な編み立てから得られる「肌触りの良さ」とサーファーの瞬発的な動きに対応するため、スパンテックスを編み込むことで得られる「しなやかな伸縮性」とを高次元で融合させています。サーフィン用ウェット素材に求められる各要素を最大限までに引き出したスーパーマテリアルです。

ネオブレ (クロロレンラバースポンジ)

ウェットスーツの主素材であるネオブレは、新潟県糸魚川市にある山、黒姫山で採石された石灰石を主原料として生成されています。国産ネオブレは軽量でありながら耐久性や強度に優れ、伸縮性や柔軟性、保温性に優れた高品質ラバーです。(DT RUBBER)

J-SKIN

CORDURA
Fabric



「コーデュラ®」生地の耐久性を保ちながら、「J-SKIN」の耐久撥水ジャージの特性。ウェットスーツに必要な不可欠なハイストレッチ機能をプラスした新開発素材です。強力な撥水はウェットスーツ表面の保水量が軽減され、保温性・軽量性を高めます。

CORDURA® は、強度と耐久性に優れたインビスタ社のファブリックに対する登録商標です



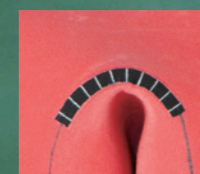
SUPER DT

標準のDTラバーと比較すると、ふんわりしていて弾力性があり伸縮性も高く、経時変化(時間の経過により物の性質が変わっていく)が、軽減されたハイスベックラバースポンジです



手足首ハイムロンラバー

手足首にハイムロンラバーを装備することで起毛特有のスーツ内への海水吸い上げを軽減します。手足首二重加工と比較すると水密性は劣りますが着脱はスムーズです。



デオドライズクリアー

イヤな臭いの元のアンモニア臭を素早く吸着&吸収
非常に高い消臭能力を持ち、水洗いで効果が再生する消臭機能付きストレッチテープ。(股前に標準装備)

STRETCH ZIP SKIN-TYPE

真冬の外気よりからだをまもる保水率の少ないスキンを上半身に
下半身には表面強度が高いジャージ生地を使用したフルスーツです

今季よりジップパネルは擦れに強く耐久性のあるジャージ生地にアップグレードしました。

秋冬フルスーツの標準材料は遠赤外線効果で体温を熱エネルギーに変換する『SFM スーパーファーマグマ』設定です。保温性を高める裏地オプションはスーパーファーマグマに特殊気密起毛加工を施し、温かい空気層を保持する「蓄熱保温機能」をプラスした遠赤放射起毛素材『SMC マグマコア』、ジャージ表面の保水量を減らし耐久性を高める『JSC撥水コーデュラ』も選択できます。パーツオプションはスーツ内部への浸水を軽減する『インナーネック』、手足首からの浸水を軽減する『ハイムロンラバー』『ダブルシール』、などがあります。

54RSTSM + SMC + HC + HA + IN + JSC

※ Photo : フルオプション装着

5/4MM ストレッチジップ スキンフルスーツ SFM ¥92,400

SMC: 裏地マグマコア (ジップパネル・SSR 部位除く) ¥12,100
HC: 手首ハイムロンラバー ¥4,400
HA: 足首ハイムロンラバー ¥4,400
IN: インナーネック ¥6,600
JSC: 撥水コーデュラジャージ [B] & [C] ¥3,300

カラー: [A] メッシュスキン [B] JSC.BLK [C] JSC.BLK

※膝パッドはタブジャージブラック色限定

44RSTSM

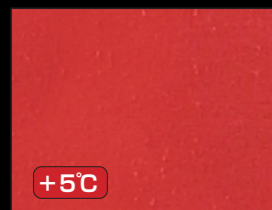
4/4MM ストレッチジップ スキンフルスーツ SFM ¥90,200

カラー: [A] メッシュスキン [B] & [C] SFM13 色より選択可

※膝パッドはタブジャージブラック色限定



胸ストレッチジッパー



SMC

究極の保温性を追求したスーパーファーマグマコア。原糸に練り込んだ遠赤外線放射マイクロセラミックが人体から発生する熱エネルギーを反射し温かさを保ちます。さらに特殊気密起毛加工により温かい空気層を保持し蓄熱保温機能に優れています。



SSR インナー

700% 伸びる SSR インナーはスムーズな着脱をサポートし、首元を狭くすることでスーツ内部への浸水を軽減します

OPTION

パーツオプション

IN: インナーネック ¥6,600
スーツ内部への海水の浸水を軽減し保温性を高める



HC: 手首ハイムロンラバー [表地カラーブラック] ¥4,400

HA: 足首ハイムロンラバー [表地カラーブラック] ¥4,400



WC: 手首二重加工 グローブを挟み込む [表地カラーブラック] ¥7,700

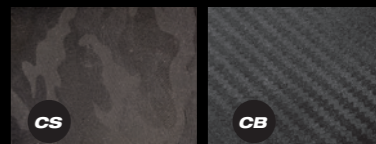
WA: 足首二重加工 ブーツを挟み込む [表地カラーブラック] ¥7,700



柄スキンオプション 5MM & 3MM (4MM なし)

CS: カモフラスキン ¥3,300

CB: カーボンスキン ¥3,300



NEO-LIMITED STRETCH-ZIP

ネオリミテッドモデルをベースとしたストレッチジップモデル

標準マテリアルは起毛状にしたポリエステル中空糸でストレッチ性の高い裏地に適した保温素材エアーストレッチとなります。着脱をサポートするインナーは伸縮率 700% SSR を採用しました。
ポイントカラー [B] 手首 & [C] ジップパネルは NESL19色より選択できます

53RLIST ¥84,700

5/3MM ネオリミテッド フルスーツ ストレッチジップ AS

カラー：[ベース] メッシュスキン & ブラックジャージ

[B] オリーブ / NESL

[C] ブラック / NESL

※膝パッドはタフジャージブラック色限定

OPTION

パーツオプション

肘パッド [タフジャージ埋込式・ブラック色限定] ¥4,400



AS エアーストレッチ

起毛状にしたポリエステル中空糸でストレッチ性の高い裏地に適した保温素材です



胸ストレッチジッパー



SSR インナー

700% 伸びるインナーはスムーズな着脱をサポートします



ポイントカラー [B] 手首 & [C] ジップパネルは NESL 19色より選択できます



STRETCH ZIP JERSEY-TYPE

表面強度が高いオールジャージタイプ

ネックエントリーをベースに大きな開口部を作ることでスムーズな着脱と保温性を実現させたストレッチジップシステム。胸のジッパーは約10%の伸長性があるストレッチジッパーを使用しています。また、開口部の広がり確保する700%伸びるSSR製インナーは防水性とスムーズな着脱をサポートします。標準マテリアルは遠赤外線効果で体温を熱エネルギーに変換する「スーパーファーマグマ」、オプション「マグマコア」はスーパーファーマグマに特殊気密起毛加工を施し温かい空気層を保持する「蓄熱保温機能」をプラスした遠赤放射起毛素材です。

44STSM ¥94,600

4/4MM ストレッチジップ フルスーツ SFM

カラー：[A] 50.MGY [B] 1.BLK [C] 110.LGY

※カラー[A][B][C] SFM 13色より選択可

※膝パッドはタフジャージブラック色限定

54STSM ¥96,800

5/4MM ストレッチジップ フルスーツ SFM

※カラー[A][C] EX1.BLKのみ、カラー[B][袖] SFM 13色より選択可



SSR インナー

700% 伸びる SSR インナーはスムーズな着脱をサポートし、首元を狭くすることでスーツ内部への浸水を軽減します

OPTION

マテリアルオプション

SMC：裏地マグマコア ¥12,100
 (ジップパネル・SSR部位除く)

パーツオプション

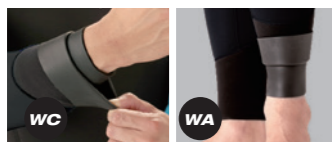
IN：インナーネック ¥6,600

HC：手首ハイムロンラバー
 [表地カラーブラック] ¥4,400

HA：足首ハイムロンラバー
 [表地カラーブラック] ¥4,400

WC：手首二重加工 グローブを挟み込む
 [表地カラーブラック] ¥7,700

WA：足首二重加工 ブーツを挟み込む
 [表地カラーブラック] ¥7,700



プリントジャージオプション [PJ: 15色]

[B] ジップパネル ¥4,400

[袖パネル] ¥8,800 (片袖 ¥5,280)

[C] 下足パネル ¥8,800 (片足 ¥5,280)



CHEST ZIP

ブルオーバーを胸ジッパーでセットするチェストジップシステム

胸元のベルクロを無くすことで、もたつき感がなく、すっきりとした着心地です。エントリーインナーは700%ストレッチSSR製マスターピースシステム。前後2方向から包み込むインナーシステムが開口部を大きく確保、より簡単な着脱とパドル時のストレス軽減、海水の侵入を抑えます。

標準マテリアルは遠赤外線効果で体温を熱エネルギーに変換する「スーパーファーマグマ」。オプションの「マグマコア」はスーパーファーマグマに特殊気密起毛加工を施し温かい空気層を保持する「蓄熱保温機能」をプラスしました。また、軽量で動きやすい4MM厚のメッシュスキン、フラットスキンにカモフラ柄、カーボン柄をプレスした柄スキンも選択できます。

54RCZSM ¥99,000 +PJ ¥4,400

5/4MM チェストジップフルスーツ SFM + [C] プリントジャージ

カラー：[A] メッシュスキン [B] 1.BLK [C] PJ.HYO

※膝パッドはタフジャージブラック色限定

※袖 3MMに変更できます

44RCZSM ¥96,800

4/4MM チェストジップフルスーツ SFM

カラー：[A] メッシュスキン

[B][C] SFM 13色より選択可

※袖 4MM → 3MMに変更できます



SSR インナー&インナーネック

700% ストレッチ SSR マスターピースシステム & インナーネック

OPTION

マテリアルオプション

SMC：裏地マグマコア
 (ジップパネル・SSR部位除く) ¥12,100

JSC：撥水コーデュラジャージ
 [B] & [C]/JSC.BLK ¥3,300

パーツオプション

HC：手首ハイムロンラバー
 [表地カラーブラック] ¥4,400

HA：足首ハイムロンラバー
 [表地カラーブラック] ¥4,400

WC：手首二重加工 グローブを挟み込む
 [表地カラーブラック] ¥7,700

WA：足首二重加工 ブーツを挟み込む
 [表地カラーブラック] ¥7,700

プリントジャージオプション [PJ: 15色]

カラー [C] ¥4,400

柄スキンオプション 5MM & 3MM (4MMなし)

CS：カモフラスキン ¥4,400

CB：カーボンスキン ¥4,400

ボーダーラインオプション [高さ 2cm・5cm・7cm]

肘下・下足・1本 [EXY] ¥3,300 [PJ] ¥5,500



BACK-ZIP

シンプルクラシックデザイン

着脱が最も容易な背中バックジップスタイルのフルスーツです。ジッパーの長さは35cm～40cm、背中ジッパー内側に装備されたバリアネックは浸水した海水を遮り、水抜き穴より排出する仕組みで保温力を高めます。標準マテリアルは遠赤外線効果で体温を熱エネルギーに変換する「スーパーファーマスト・マグマ」。オプションの「マグマコア」はスーパーファーマスト・マグマに特殊気密起毛加工を施し温かい空気層を保持する「蓄熱保温機能」をプラスしました。
また、軽量で動きやすい4MM厚のメッシュスキン、フラットスキンにカモフラ柄、カーボン柄をプレスした柄スキンも選択できます。

54RBZSM ¥91,300

5/4MM バリアネックフルスーツ SFM

カラー：[A] メッシュスキン [B] 1.BLK [C] 403.NVT

※ 膝パッドはタフジャージブラック色限定

※ 袖 3MM に変更できます

44RBZSM ¥89,100

4/4MM バリアネックフルスーツ SFM

カラー：[A] メッシュスキン

[B] & [C] SFM13 色より選択可

※ 袖 3MM に変更できます



バリアネックシステム



OPTION

ジッパーオプション

YB：防水ビスロンジッパー＋バリアネック
BZ → YB ¥13,200

SD：防水ビスロンジッパー（バリアネックなし）
BZ → SD ¥5,500

マテリアルオプション

SMC：裏地マグマコア
（ジップパネル・SSR 部位除く）¥12,100

JSC：撥水コーデュラジャージ
[B] & [C]/JSC.BLK ¥3,300

プリントジャージオプション [PJ：15色]

カラー [B] ¥4,400

柄スキンオプション 5MM & 3MM (4MM 無し)

CS：カモフラスキン ¥8,800

CB：カーボンスキン ¥8,800

ネックウォーマー ¥3,630



EXY



ネックウォーマー

NECK ENTRY

伸縮率700%SSRネックパネルをひろげて着脱するネックエントリーシステム

胸まわり・上腕にゆとりがあるフィッティングはストレスフリーな着心地とバドル機能を高めています。標準仕様はオール4MMですが、ベース5MMで保温性アップ、袖3MMで軽量化など、ニーズに最適な機能性を備えたウェットスーツをカスタムオーダーできます。ウェットスーツを構成するカットパネルを少なくしたデザインは伸縮性、耐久性、保温性などの機能性を優先した本来のコンセプトに原点回帰したものです。

標準マテリアルの「スーパーファーマスト・マグマ」は遠赤外線効果で体温を熱エネルギーに変換する特許素材、水抜けも良く速乾性に優れます。オプションの「マグマコア」はスーパーファーマスト・マグマに特殊気密起毛加工を施し温かい空気層を保持する「蓄熱保温機能」にプラスした遠赤放射起毛素材です。

44NEM

4/4MM ネックエントリーフルスーツ SFM ¥94,600

カラー：[A]50.MGY [B]306.MBL [S]SSR.BLK

※ [S] SSRパネル & 膝パッドはブラック色限定

54NEM

5/4MM ネックエントリーフルスーツ SFM ¥96,800

※カラー[A][B] 1.BLKのみ、[袖パネル] SFM13色より選択可



ネックカバーダブル

折り返してカバーのように装着することで浸水を防ぎ、首後ボタンは高さを調節する

OPTION

マテリアルオプション

SMC：マグマコア全身使用
（SSR 部位除く）¥9,900

プリントジャージオプション [PJ：15色]

胸腹パネル ¥8,800
袖パネル ¥8,800 (片袖¥5,280)
下足パネル ¥8,800 (片足¥5,280)
背パネル ¥4,400

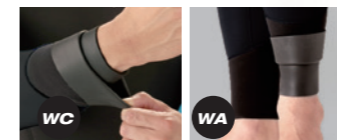
パーツオプション

HC：手首ハイムロンラバー
[表地カラーブラック] ¥4,400

HA：足首ハイムロンラバー
[表地カラーブラック] ¥4,400

WC：手首二重加工 グローブを挟み込む
[表地カラーブラック] ¥7,700

WA：足首二重加工 ブーツを挟み込む
[カ表地カラーブラック] ¥7,700



WC

WA



EXY



NEO-LIMITED

コストパフォーマンスを追求したネオリミテッドモデル
ブルオーバージッパータイプ

ネオリミテッドの納期は例年6週間〜となります。
お早目のオーダーをご検討ください

53RLICZ

5/3MM ネオリミテッドフルスーツ AS ¥70,400

カラー: [ベース] メッシュスキン & ブラック
[B] スレート / NESL

※ポイントカラー[B] 手首は NESL19 色よりお選びください



AS エアーストレッチ

起毛状にしたポリエステル中空糸でストレッチ性の高い裏地に適した保温素材です

OPTION

バックジッパーオプション

53RLIBZ: ¥70,400 5/3MM
ノーマルジッパー + バリアネック

53RLISD: ¥74,800 5/3MM
防水ビスロンジッパー (バリアネック無し)

パーツオプション

肘パッド
[タブジャーミ埋込式・ブラック色限定] ¥4,400



2S

like
eye

SSR
TANK

LIGHT-DRY

TI-ZIP マスターシール採用、最も保温性の高いライトドライスーツ

胸ジッパーのストレスを軽減するドイツ製防水ジッパー TI-ZIP は従来の防水ビスロンジッパーより柔軟性と防水効果が高い。標準マテリアルは遠赤外線効果で体温を熱エネルギーに変換する「スーパーファーマベスト・マグマ」。オプションの「マグマコア」はスーパーファーマベスト・マグマに特殊気密起毛加工を施し温かい空気層を保持する「蓄熱保温機能」をプラスしました。
スーツ裏面の縫製面ダメージを抑え水の侵入を防ぐストレッチテープ (消臭機能付きデオドライズクリアー) と別装の手足首ベルトは標準装備となり、手首ダブルシール、足首ソフトブーツはオプションとなります。

54LDSM

5/4MM ライトドライスーツ SFM
¥140,800 + [WC] 手首二重加工 ¥7,700 + [BT] ソフトブーツ ¥33,000

カラー: [A] 1.BLK のみ [B] 100.WHT

44LDSM

4/4MM ライトドライスーツ SFM
¥138,600 + [WC] 手首二重加工 ¥7,700 + [BT] ソフトブーツ ¥33,000

カラー: [A] & [B] SFM13 色より選択可



スーパーファーマベスト製インナー



OPTION

マテリアルオプション

SMC: 裏地マグマコア ¥15,400
(ジップパネル・SSR 部位除く)

プリントジャージオプション [PJ: 15 色]
カラー [B] ¥13,200

パーツオプション

WA: 足首二重加工 [表地カラーブラック] ¥7,700

GL: ロブスターグローブ 3MM
[カラーブラックのみ] S・M・L ¥13,200

BT: ソフトブーツ ¥33,000
22・23・24・25・26・27・28・29cm



足首二重加工



手首二重加工



ロブスターグローブ 3MM



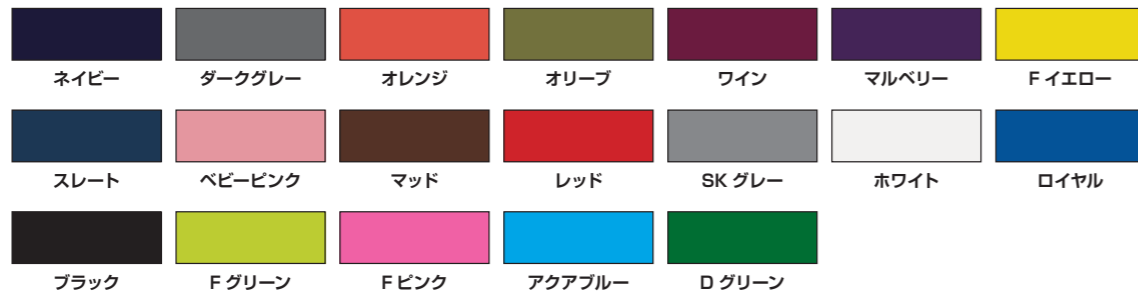
EXY × SFM 13色 4MM & 3MM & 5MM (5MMはブラックのみ)



EXY × SMC 7色 4MM & 3MM & 5MM (5MMはブラックのみ)



NESL 19色 3MM



PJ: プリントジャージ × SFM 15色 4MM & 3MM



※ 予告なしにデザイン等が変更されることがありますので、予めご了承ください。
 ※ 印刷の都合上、写真の色が実際の製品と異なる場合がありますので、ご了承ください。
 ※ 表示価格はメーカー希望小売税込価格です。

SIGHT WETSUITS

〒294-0031 千葉県館山市大賀 1116 TEL&FAX: 0470-29-5403

HOME <https://sightwetsuits.jimdo.com/>

MAIL sightwetsuits@sea.plala.or.jp

INSTA [sightwetsuits_official](#)

LOGO ORDER

ロゴカラーはホワイト・ゴールド・ピンク・ブラック(ブラックはスキン未対応)、ロゴ番号は横長(mm)、ロゴ追加1カ所¥550



SIGHT WETSUITS MENS & WOMENS SIZE CHART

採寸箇所 採寸の注意事項	S	M			ML			L			XL	W-S	W-M	W-ML	W-L
		a	b	c	a	b	c	a	b	c					
① 身長 正確に記入	160~165	165~170	165~170	165~170	170~175	170~175	170~175	173~178	173~178	173~178	180	150~155	155~160	160~165	165~170
② 体重 正確に記入	54	53	57	67	56	60	70	58	65	73	75	42~45	45~50	50~55	55~60
③ 首囲 ノドボトケの下 (締めつけずに)	34	33	35	36	34	36	37	35	37	39	39	30	31	32	33
④ 肩幅 左右肩先点間 (頸椎点を通過、肩の丸みにそって)	40	40	41	42	41	42	43	42	43	44	44	38	39	40	41
⑥ 胸囲 自然体で腕を下げて 乳頭囲胸まわり	86	82	88	92	86	92	96	90	96	100	100	76	80	83	86
⑦ 腹囲 へその少し上の最も細い部分まわり	68	66	72	77	68	74	80	71	79	87	84	60	62	64	66
⑧ 尻囲 最太部	83	82	86	92	84	88	94	86	92	98	96	84	87	90	93
⑨ 背丈 頸椎点から尾てい骨	65	67	67	67	69	69	69	71	71	71	74	61	63	65	67
⑩ ゆき丈 腕を45度に開いた状態 (頸椎点から手首点)	70	72	72	73	73	73	74	75	75	76	77	67	69	72	73
⑪ 袖丈 腕を45度に開いた状態 (肩先点から手首点)	51	52	52	52	53	53	53	54	54	54	56	49	50	52	53
⑬ 大腕部 腕を45度に開き 腕の力を抜いた力こぶまわり	26	25	27	29	26	28	30	27	30	32	32	21	23	25	26
⑭ ヒジ囲 ヒジの関節 (最細部)	23	22	23	25	23	24	26	24	26	28	27	20	21	23	24
⑮ 下ハク囲 ヒジ関節の下 (最太部)	24	23	25	27	24	26	28	25	27	29	28	21	23	25	26
⑯ 手首囲 最細部を緩めずに	15	15	16	17	15	16	17	16	17	18	18	14	15	15	16
⑰ 股下 股から内果点 (内くるぶし中心)	65	68	68	68	70	70	70	73	73	73	75	62	65	67	70
⑱ 太もも囲 太もも付け根の最大部 (まっすぐ測る)	48	46	50	52	48	52	54	50	54	57	56	48	50	52	54
⑲ ヒザ上囲 血のやや上の最細部	34	33	35	36	34	36	38	36	38	39	40	33	34	35	36
⑳ ヒザ下囲 血の下の最細部	31	31	32	33	31	33	34	32	34	35	36	30	31	32	33
㉑ フクラハギ 最太部	33	33	34	36	34	35	37	35	36	38	38	32	33	34	35
㉒ 足首囲 最細部 (ゆるめずに)	20	19	21	22	20	22	23	21	22	23	23	19	20	20	21
A 乳下がり：肩から乳頭まで												22	22	23	23
B 乳頭間：左右乳頭間												16	17	18	19
C アンダーバスト												65	69	71	74

※カラーオーダー、既製サイズ修正(4箇所±4cm以内、受注後製造するものに限る)無料、サイズフルオーダー10%UPとなります。

※XLサイズを超えるオーダーはご相談ください。

キングサイズオーダー 10%UP (胸囲105cm & 尻囲100cm以上、または胸囲109cm、尻囲102cmを超えるサイズオーダー)

●上記サイズが出来上がり寸法とは限りません。このサイズに適用する様に作られています。

●採寸は裸にちかい状態で正確に測定し、必ずオーダーシートへご記入下さい。お客様のご希望で、出来上がり寸法を「大きく」「長く」等の場合、希望サイズをオーダーシートに記入しないで下さい。実寸(ゆるすぎず、きつすぎず)からの(±)プラスマイナスをご指示(記入)下さい。例)胸を少しゆるく(+2cm) → 胸囲実寸92cm(+2cm)